

# La responsabilité sociale des entreprises à l'épreuve de la crise...



Bettina Ferdman Guerrier  
Founder & CEO de Philiias

Par les temps qui courent il me semble difficile, voire quelque peu irresponsable..., de consacrer un éditorial au développement durable, et en particulier à la responsabilité sociale des entreprises (RSE) - ou Corporate Social Responsibility - sans évoquer les crises financières, économiques, et sans doute sociales, qui hantent tous les esprits, jusqu'à brouiller des certitudes et des repères solidement ancrés.

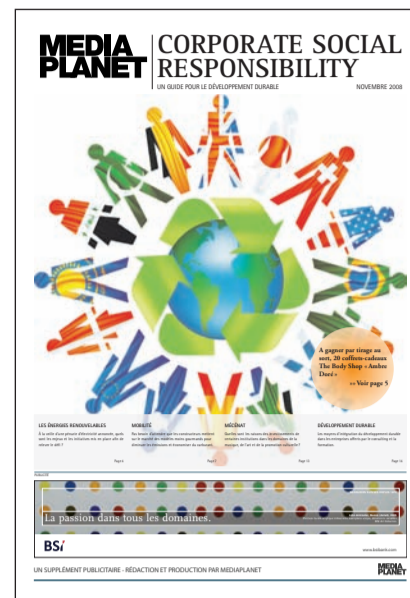
Comme le suggèrent certains oiseaux de mauvaise augure, les entreprises, confrontées à une situation sans précédent et à des choix douloureux, n'auraient d'autre choix que de sacrifier tout ce qui, a priori, ne constitue pas leur core business et ne concerne pas directement leur bottom line. Cela alors même que, il y a encore quelques mois à peine, elles concrétisaient leurs convictions en matières sociale, environnementale et économique dans leur planning opérationnel, voire même dans leurs priorités stratégiques.

Trois raisons m'incitent à penser que cette vision réductrice n'est plus de mise. Premièrement, j'ose penser que les entreprises, confrontées à des choix difficiles et des situations douloureuses, sauront agir, précisément, en conformité avec leurs engagements et leurs valeurs, et qu'ainsi le cercle vertueux de la responsabilité sociale fasse son œuvre. Les entreprises qui ont vraiment intégré une démarche responsable se sont données des atouts pour faire face aux difficultés. Se demander par exemple comment on va agir vis-à-vis des clients, des collaborateurs, des fournisseurs et autres parties prenantes, en gardant à l'esprit ce souci de responsabilité. Quels critères vont déterminer nos choix ? Comment limiter les dégâts ? Conserver une attitude responsable pendant la tempête augmente d'autant la bonne perception des clients, des collaborateurs et du public: c'est tout bénéfique et cela sera encore mieux reconnu au retour du beau temps.

Ensuite, la crise a forcément du bon parce qu'elle forcera les uns et les autres à mieux conduire leurs efforts. Il en va en effet, dans une entreprise, de la responsabilité sociale comme de la gestion des stocks, de la sélection des talents ou de la qualité du service: en temps de crise on fait plus attention, on réfléchit plus et on ne fait rien à la légère, bref, on est peut-être plus professionnel...

Enfin, confrontée soudainement à une multiplicité de réalités exigeantes, l'entreprise prend conscience en accéléré de son imbrication dans un monde complexe et de sa nécessaire contribution à une communauté de destin. Pour le bien des autres autant que pour le sien.

Bettina Ferdman Guerrier



De nos jours, les sociétés se doivent de démontrer un comportement responsable envers l'environnement et la société. Cela signifie qu'elles doivent assurer les meilleures interactions possibles avec les parties prenantes du marché et ainsi participer au développement durable. Cette édition a donc pour but d'informer et de sensibiliser les lecteurs sur les préoccupations sociales, environnementales et économiques auxquelles font face les entreprises et par quels moyens elles les traitent.

## SOMMAIRE

<b>Energie</b>	<b>4-6</b>
• Le renouvelable	
• Le WWF Climate Group	
• Le bois	
• L'énergie solaire	
<b>Agriculture</b>	<b>6</b>
• Le CSR dans l'agriculture	
<b>Mobilité</b>	<b>7-9</b>
• La conduite écologique	
• Le Gaz naturel	
• Les moteurs de demain	
<b>Fondations</b>	<b>11-12</b>
• Les droits de l'homme	
• La fondation Philiias	
• La Grameen-Crédit Agricole Microfinance Foundation	
<b>Mécénat</b>	<b>13</b>
• L'investissement dans le mécénat	
<b>Développement durable</b>	<b>14-15</b>
• Les coûts du DD	
• L'intégration dans la gestion	
• Le géant jaune	
<b>Commerce équitable</b>	<b>16</b>
• Les labels	
• La vision The Body Shop	
<b>Impression</b>	<b>17</b>
• Les imprimantes pour l'environnement	

**MEDIA PLANET**

MEDIAPLANET EST LE LEADER MONDIAL EN DÉVELOPPEMENT, PRODUCTION ET DISTRIBUTION DE SUPPLÉMENTS À THÈME INSÉRÉS DANS LES JOURNAUX.  
[www.mediaplanet.com](http://www.mediaplanet.com)

CSR – UNE ÉDITION RÉALISÉE PAR MEDIAPLANET

**Project Manager:** Philippe Maurer, Mediaplanet, 022 786 86 74

**Production/Design graphique/Prepress:** Corinne Meier, Natascha Künzi, Mediaplanet, 043 888 73 12

**Texte:** Alexandre Dhordain, Bernard Manguin, CAS, Adeline Beijns, Jean-Claude Hadorn, Monica D'Andrea

**Correction:** Peter Voser, Jean-Claude Hadorn

**Impression:** Ringier Print Adligenswil AG

**Photos:** istockphoto.com, dreamstime.com, Solstis, WWF, Enzo Capaccio, Tapas Banerjee

Mediaplanet produit, finance et crée des suppléments à thème dans la presse et online.

Pour plus d'informations, visitez notre site Internet [www.mediaplanet.com](http://www.mediaplanet.com) ou contactez M. Fredrik Colfach, Country Manager au 022 786 86 76 ou [info.ch@mediaplanet.com](mailto:info.ch@mediaplanet.com).



## PUBLICITÉ



Pompeo Girolamo Batoni, atelier, «Double portrait de l'Empereur Joseph II et de son frère Léopold, Grand-duc de Toscane» (détail), 1769  
© Collections du Prince de Liechtenstein, Vaduz - Vienne, LIECHTENSTEIN MUSEUM, Vienne. [www.liechtensteinmuseum.at](http://www.liechtensteinmuseum.at)

## L'art du conseil personnalisé.

Chez nous, chaque client est unique. C'est pourquoi tout commence par un entretien qui nous permet d'identifier vos besoins et de cerner vos objectifs d'investissement pour mettre en place une stratégie qui les respecte en tous points.

Dans la pure tradition d'une banque privée authentique, votre conseiller demeure à vos côtés, quelle que soit la situation, pour valoriser vos placements.

Notre conseil personnalisé vous intéresse? Parlons-en: **LGT Bank (Suisse) SA**, 14, Rue du Rhône, 1204 Genève, téléphone 022 318 65 00.

**Nous avons le plaisir de soutenir la traditionnelle soirée «Spécial Noël» d'Action Innocence le 15 décembre à Genève.**

[www.lgt.com](http://www.lgt.com)  
Bâle, Berne, Genève, Lausanne, Lugano, Lucerne, Vaduz, Zurich et 21 autres sites dans le monde.



**La banque de la Maison princière de Liechtenstein**